

野洲市野洲

JR野洲駅 徒歩11分

アクロスプラザ 徒歩6分
(西友・しまむら他)
野洲小学校 徒歩10分

21区画 13号地 1,921万円 ~ 20号地 2,304万円
土地169.45㎡(約51.25坪) 土地195.33㎡(約59.08坪)

●野洲市野洲字下/沢2022番、他4筆●JR琵琶湖線「野洲」駅840m(徒歩11分)、野洲コミュニティバス「ゆきはたこども園前」停490m●地目/宅地●用途地域/近隣商業地域●建ぺい率/80%●容積率/200%●総区画数/21区画●開発許可番号/野洲市指令住開第000225号●開発総面積/4,935.49㎡●造成工事完了/2023年12月●面積は予定です。また電柱・支線等は現在未定です。●最多販売価格帯/1,900万円台5区画●木造2階建・完成予定2024年12月(第R06確認建築滋建00354号)●関西電力、都市ガス、公営水道、公共下水●道路/公道6m●建築条件付●売主・施工主



- セブンイレブン・徒歩6分
- ローソン・徒歩5分
- ウエルシア・徒歩6分
- 市立野洲病院・徒歩11分
- 野洲郵便局・徒歩11分
- 野洲市役所・徒歩15分
- ゆきはた幼稚園・徒歩7分
- 野洲幼稚園・徒歩7分



建売建築中!! 18号地 新築一戸建

3,466万円(税込)
●土地178.21㎡(約53.90坪)
●建延 97.50㎡(約29.49坪)

月々92,785円
※借入3,470万円
頭金0円 手数料0円

制震ユニット MIRAIE ★ヌック

外構(カーポート1台付)・境界ブロックフェンス・居室照明・カーテンレール・リビングエアコン1台付

LDK 18.2帖
洋室 5.1帖
洋室 7.7帖

駐車2台可

JR南草津駅 徒歩9分

ルビットパーク 徒歩2分

プリムタウン 第4工区 144区画

新快速停車駅
京都駅まで18分!

坪単価
49万円 ~ 53万円

土地販売価格
2,475円 ~ 3,156円
土地167.02㎡(約50.52坪) 土地196.91㎡(約59.56坪)

完成済 即入居可

●事業名/大津湖南都市計画 南草津プリムタウン土地区画整理事業
●施行者/南草津プリムタウン土地区画整理組合●草津市野洲町字野地
●JR琵琶湖線「南草津」駅720m●地目/宅地●用途地域/第1種住居地域
●建ぺい率/60%●容積率/200%●建物の制限/高さ制限11m、壁面後退1m以上、緑化率:10%●区画数/144区画●造成完了/2022年5月●道路幅員/公道6m●最多販売価格帯/2,400万円台6区画●木造2階建・完成済2024年3月●関西電力、都市ガス、公営水道、公共下水●建築条件付●自治会は南草津町内会になります●売主・施工主

完成済 即入居可

- 老上幼稚園……徒歩12分
- 老上小学校……徒歩11分
- 老上中学校……徒歩13分



建売2棟完成!!

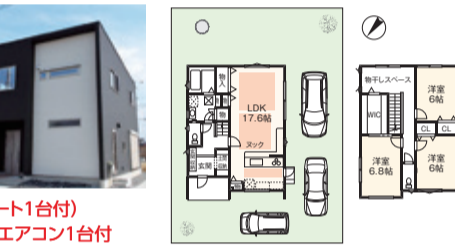
96-6号地 新築一戸建

4,491万円(税込)
●土地177.00㎡(約53.54坪)
●建延103.09㎡(約31.18坪)

月々120,326円
※借入4,500万円
頭金0円 手数料0円

制震ユニット MIRAIE ★ヌック

外構・境界ブロックフェンス(カーポート1台付)
居室照明・カーテンレール・リビングエアコン1台付



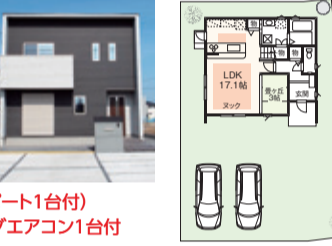
96-13号地 新築一戸建

4,183万円(税込)
●土地167.09㎡(約50.54坪)
●建延 91.08㎡(約27.55坪)

月々112,037円
※借入4,190万円
頭金0円 手数料0円

制震ユニット MIRAIE ★ヌック

外構・境界ブロックフェンス(カーポート1台付)
居室照明・カーテンレール・リビングエアコン1台付



大石小学校 徒歩2分

リバーサイドタウン 大石東 61区画

- ローソン……徒歩1分
- スーパーフレンド大石店……徒歩7分
- 滋賀銀行大石出張所……徒歩7分
- 大石緑地スポーツ村……徒歩8分

11号地 新築一戸建

2,472.3万円(税込)
●土地125.98㎡(約38.10坪)
●建延110.13㎡(約33.31坪)

月々66,313円
※借入2,480万円
頭金0円 手数料0円

制震ユニット MIRAIE ★ヌック

外構・境界ブロックフェンス(カーポート1台付)
居室照明・カーテンレール・リビングエアコン1台付



20才代で新築一戸建が買える!

19号地 新築一戸建

1,982万円(税込)
●土地129.27㎡(約39.10坪)
●建延 86.12㎡(約26.05坪)

月々53,211円
※借入1,990万円
頭金0円 手数料0円

制震ユニット MIRAIE ★ヌック

外構・境界ブロックフェンス(カーポート1台付)
居室照明・カーテンレール・リビングエアコン1台付



JR守山駅 徒歩8分

守山市 吉身6丁目 3区画

吉身幼稚園 徒歩8分 吉身小学校 徒歩6分



2号地 新築一戸建

4,063万円(税込)
●土地141.00㎡(約42.65坪)
●建延 90.66㎡(約27.42坪)

月々108,829円
※借入4,070万円
頭金0円 手数料0円

制震ユニット MIRAIE ★ヌック

外構(カーポート1台付)・境界ブロックフェンス・居室照明・カーテンレール・リビングエアコン1台付

- パロー……徒歩7分
- 平和堂……徒歩8分
- 西友……徒歩8分
- ファミリーマート……徒歩3分
- 守山市役所……徒歩9分

●守山市吉身6丁目字泉海道193番1、193番2●JR琵琶湖線「守山」駅640m(徒歩8分)●近江鉄道バス「油池」停160m(徒歩2分)●地目/宅地●区画数/3区画●用途地域/第2種中高層住居専用地域●建ぺい率/60%●容積率/200%●関西電力、都市ガス、市営水道、公共下水●道路/私道(建築基準法第42条第2項道路)※私道負担有り●道路幅員/セットバック後4m●木造2階建●完成予定/2024年11月(第R05確認建築滋建00419号)●売主・施工主※面積には私道負担面積およびセットバック面積、さらに転回路面積は含まれていません。※敷地面積とは別に、上記の私道負担・道路セットバックおよび転回路部分の合計を分割し持ち分として所有となります。

JR瀬田駅 徒歩13分

大津市 大江3丁目 2区画

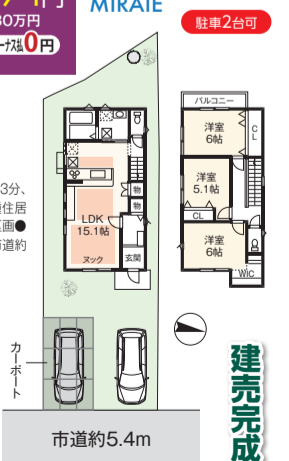
2号地 新築一戸建

3,127.9万円(税込)
●土地118.48㎡(約35.84坪)
●建延 84.46㎡(約25.54坪)

月々83,694円
※借入3,130万円
頭金0円 手数料0円

制震ユニット MIRAIE ★ヌック

外構・境界ブロックフェンス(カーポート1台付)・居室照明・カーテンレール・リビングエアコン1台付



- 博愛保育園……徒歩3分
- 瀬田幼稚園……徒歩5分
- 瀬田小学校……徒歩4分
- 瀬田中学校……徒歩10分
- 瀬田支所……徒歩3分
- ファミリーマート……徒歩5分
- スギ薬局……徒歩10分
- 瀬田大江郵便局……徒歩4分
- エフ・マーケット……徒歩3分

JR栗東駅 徒歩7分

北中小路 南向き

- 大宝幼稚園……徒歩2分
- 大宝小学校……徒歩6分
- アルプラザ栗東徒歩9分

土地販売価格
2,785万円
土地186.03㎡(約56.27坪)
間口 8.8m
市道約7.5m

●栗東市北中小路●JR琵琶湖線「栗東」駅550m●地目/宅地●用途地域/第1種中高層住居専用地域●建ぺい率/60%●容積率/200%●関西電力、都市ガス、公営水道、公共下水●建築条件付●売主・施工主

分譲開始

草津市 矢橋町 11期 30区画

- 老上幼稚園……徒歩7分
- さくら坂東幼稚園……徒歩3分
- さつ博愛幼稚園……徒歩9分
- 老上中学校……徒歩7分
- フレンドマート……徒歩13分
- サンディ……徒歩13分
- パロー……徒歩12分



新モデル完成!



JR南草津駅 徒歩圏内!



土地坪単価 **38万円 ~ 53万円**

老上西小学校 徒歩7分
トライアル 徒歩3分

土地販売価格 **1,808万円 ~ 2,438万円**
土地157.32㎡(約47.58坪) ~ 土地155.04㎡(約46.89坪)

●草津市矢橋町1丁目420番2、他21番 ●JR琵琶湖線「南草津」駅1,700m。近江バス「よし池」停420m ●地目/宅地 ●用途地域/近隣商業地域、第1種中高層住居専用地域 ●建ぺい率/80%、60% ●容積率/200% ●総区画数/30区画 ●開発許可番号/草津市指令開第1767号 ●開発総面積/7,029.67㎡ ●造成工事完了予定/2024年12月 ●最多販売価格帯/2,200万円台7区画 ●関西電力、都市ガス、公営水道、公共下水 ●道路/市道6m ●建築条件付 ●売主・施工主

造成工事中!

大津市 野郷原1丁目 7区画

土地坪単価 **33万円 ~ 35万円**



土地販売価格
4号地 **1,299万円**
土地126.37㎡(約38.22坪)

3号地 **1,365万円**
土地136.79㎡(約41.37坪)

1号地 新築一戸建

完成済 即入居可

外構・境界ブロックフェンス・居室照明・カーテンレール・リビングエアコン1台付



3,109!万円 (税込)
●土地129.05㎡(約39.03坪)
●建延 91.91㎡(約27.80坪)

月々 **83,159円** 頭金**0円**
※借入3,110万円 手数料**0円**



角地 駐車2台可

5号地 新築一戸建

完成済 即入居可

外構・境界ブロックフェンス・居室照明・カーテンレール・リビングエアコン1台付



2,736.6万円 (税込)
●土地136.33㎡(約41.23坪)
●建延 86.94㎡(約26.29坪)

月々 **73,265円** 頭金**0円**
※借入2,740万円 手数料**0円**



駐車2台可

- 瀬田南幼稚園……徒歩18分
- 瀬田南小学校……徒歩18分
- たんぽぽ保育園……徒歩8分
- フレスコ……徒歩14分
- スギ薬局……徒歩9分
- ファミリーマート……徒歩10分
- 業務スーパー……徒歩10分

ベルヴィタウン 月輪2丁目 50区画

JR瀬田駅 徒歩15分

- アルプラザ瀬田 徒歩9分
- ドラッグユタカ 徒歩10分
- マックスバリュ大津月輪店 徒歩10分



土地坪単価 **40.5万円 ~ 51万円**



大型分譲地



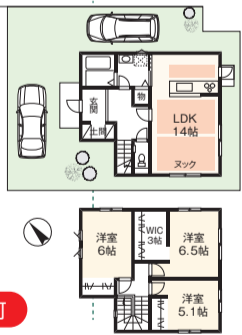
- 一里山ひかり保育園 徒歩10分
- 瀬田東幼稚園……徒歩11分
- 瀬田東小学校……徒歩12分
- 瀬田北中学校……徒歩17分
- 瀬田東支所……徒歩8分
- ファミリーマート 徒歩6分
- セブンイレブン 徒歩5分

●大津市月輪2丁目中島171番、他●JR琵琶湖線「瀬田」駅1200m。近江バス「島津製作所前」停120m ●地目/宅地 ●用途地域/工業地域 ●建ぺい率/60% ●容積率/200% ●総区画数/50区画 ●開発許可番号/大津市指令開第R0322-1号 ●開発総面積/22,682.22㎡ ●造成工事完了/2023年5月末 ●関西電力、都市ガス、公営水道、公共下水 ●木造2階建 ●完成予定/2024年12月(第R05確認建築法建101135号他) ●道路/市道9.5m(歩道含む)および市道6m ●建築条件付 ●売主・施工主

14号地 新築一戸建

3,216万円 (税込)
●土地129.40㎡(約39.14坪)
●建延 86.12㎡(約26.05坪)

月々 **86,100円** 頭金**0円**
※借入3,220万円 手数料**0円**

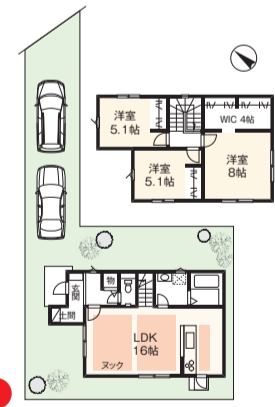


駐車2台可

25号地 新築一戸建

2,247万円 (税込)
●土地150.11㎡(約45.40坪)
●建延 87.77㎡(約26.55坪)

月々 **85,031円** 頭金**0円**
※借入3,180万円 手数料**0円**



駐車2台可

標準仕様 制震ユニット「ミライエ」

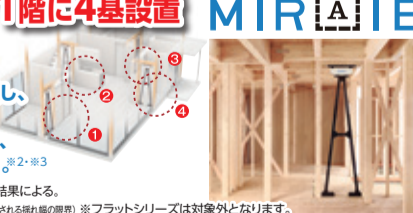
地震が多い、日本の家を安全に! 1階に4基設置 MIRAI E

熊本地震でも全壊・半壊**0**の実績*

地震で倒壊が相次いだ熊本地震でも、MIRAI E[ミライエ]の制震技術を導入していた県内住宅で、倒壊はおろか、損傷もほぼなかったことが確認されました。

揺れを最大70%吸収・低減し、住まいを守ります*2
連続5回の揺れを与えても、安全とされる範囲内でした。*2、*3

*2:2011年12月の実大振動実験の結果による。
*3:安全限界変位(木造建築物が、倒壊・崩壊しないといわれる揺れの限界) ※フラットシリーズは対象外となります。



オウミ住宅 リフォーム祭開催中!

新築・建替えはもちろん、小さい事からお気軽に
リフォーム・増改築もオウミ住宅へ

見積り・相談無料です!
まずは
0120-548-032

求む物件!

Oumi's labo OPEN



Oumi's labo

【オウミ住宅展示場内】
〒525-0066 草津市矢橋町243-4

展示場で全ての分譲地の資料をお渡しします。

フリーダイヤル **0120-878-032**



オウミの建物ココが違う!!

Score3の標準仕様となります
24時間全館換気システム
外気を室温に近づけ空気清浄して給気
同時に汚れた空気を屋外へ排気

※**プラスクラスター**を標準装備
イオンを発生して浮遊する細菌・カビ・ウイルス・アレルゲンなどを浄化して抑制します。

LINE 友だち追加

LINE 公式アカウント
LINEでかんたん
問い合わせできます

建築条件付土地 当該土地に建築する建物について、一定期間内に建築請負契約が成立することを条件として売買される土地。成就しない場合、土地売買契約は解除され、受領金額は全額返金(無利息)で返還されます。

広告有効期限 2024年9月13日