

JR南草津駅 徒歩圏内!



老上西小学校 徒歩4分

トライアル 徒歩3分



分譲開始



草津市 矢橋町 11期 30区画

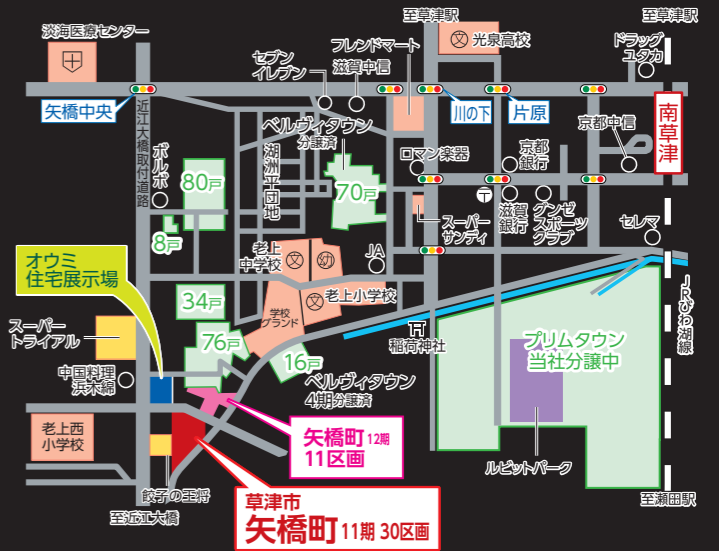
- 老上幼稚園.....徒歩7分
- 老上西小学校.....徒歩4分
- 老上中学校.....徒歩7分
- さくら坂東幼稚園.....徒歩3分
- パロー(プリムタウン内).....徒歩12分
- トライアル.....徒歩3分

土地坪単価
38万円
~53万円

●草津市矢橋町字1町田420番2、他21筆 ●JR琵琶湖線「南草津」駅1,700m、近江バス「よし池」停420m ●地目/宅地 ●用途地域/近隣商業地域、第1種中高層住居専用地域 ●建ぺい率/80%、60% ●容積率/200% ●総区画数/30区画 ●開発許可番号/草津市指令第1767号 ●開発総面積/7,029.67㎡ ●造成工事完了予定/2024年12月 ●最多販売価格帯/2,200万円台7区画 ●関西電力、都市ガス、公営水道、公共下水 ●道路/市道6m ●建築条件付 ●売主・施工主



土地販売価格 24号地 1,808万円 土地157.32㎡ (約47.58坪) ~ 2号地 2,438万円 土地155.04㎡ (約46.89坪)



大津市 野郷原1丁目 7区画



●大津市野郷原1丁目字野郷原95番15 ●JR琵琶湖線「石山」駅2840m、京阪唐橋前駅2020m、近江鉄道/バス「下野郷原」停250m ●地目/宅地 ●用途地域/第1種中高層住居専用地域 ●建ぺい率/60% ●容積率/200% ●総区画数/7区画 ●関西電力、都市ガス、公営水道、公共下水 ●道路/市道4m、1号地の西側市道6m ●木造2階建 ●完成済/1号地:2024年8月、5号地:2024年7月 ●売主・施工主

2棟 完成済 即入居可

- 瀬田南幼稚園.....徒歩18分
- 瀬田南小学校.....徒歩18分
- たんばぼ保育園.....徒歩8分
- フレスコ.....徒歩14分
- スギ薬局.....徒歩9分
- ファミリーマート.....徒歩10分
- 業務スーパー.....徒歩10分



駐車2台可

外構・境界ブロックフェンス・居室照明・カーテンレール・リビングエアコン1台付



角地 駐車2台可

外構・境界ブロックフェンス・居室照明・カーテンレール・リビングエアコン1台付



土地坪単価
25万円
~35万円

5号地 新築一戸建
2,736.6万円 (税込)

●土地136.33㎡ (約41.23坪)
●建延 86.94㎡ (約26.29坪)
月々73,265円
※借入2,740万円
頭金0円 手数料0円



制業ユニット MIRAIE ★ヌック

1号地 新築一戸建
3,109.1万円 (税込)

●土地129.05㎡ (約39.03坪)
●建延 91.91㎡ (約27.80坪)
月々83,159円
※借入3,110万円
頭金0円 手数料0円



制業ユニット MIRAIE ★ヌック

ベルヴィタウン 月輪2丁目 50区画

JR瀬田駅 徒歩15分

土地販売価格 38号地 1,907万円 土地126.09㎡ (約38.14坪) ~ 25号地 2,247万円 土地150.11㎡ (約45.40坪)

土地坪単価
40.5万円
~51万円



続々建築中!!

●大津市月輪2丁目字中島171番、他 ●JR琵琶湖線「瀬田」駅1200m、近江バス「島津製作所前」停120m ●地目/宅地 ●用途地域/工業地域 ●建ぺい率/60% ●容積率/200% ●総区画数/50区画 ●開発許可番号/大津市指令第R0322-1号 ●開発総面積/22,682.22㎡ ●造成工事完了/2023年5月末 ●関西電力、都市ガス、公営水道、公共下水 ●木造2階建 ●完成予定/2025年2月(第R05補認建築滋建住101135号他) ●道路/市道9.5m(歩道含む)および市道6m ●建築条件付 ●売主・施工主

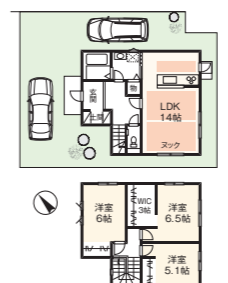


大型分譲地

現地街並

14号地 新築一戸建
3,216万円 (税込)

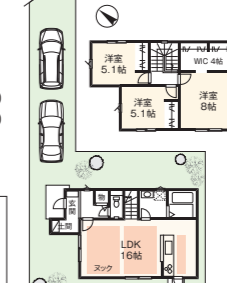
●土地129.40㎡ (約39.14坪)
●建延 86.12㎡ (約26.05坪)
駐車2台可
月々86,100円
※借入3,220万円
頭金0円 手数料0円



制業ユニット MIRAIE ★ヌック

37号地 新築一戸建
3,172万円 (税込)

●土地143.33㎡ (約43.35坪)
●建延 87.77㎡ (約26.55坪)
駐車2台可
月々85,031円
※借入3,180万円
頭金0円 手数料0円



制業ユニット MIRAIE ★ヌック

- アルプラザ瀬田 徒歩9分
- ドラッグユタカ 徒歩10分
- マックスバリュ 大津月輪店 徒歩10分

- 一里山ひかり保育園.....徒歩10分
- 瀬田東幼稚園.....徒歩11分
- 瀬田東小学校.....徒歩12分
- 瀬田北中学校.....徒歩17分
- 瀬田東支所.....徒歩8分
- ファミリーマート.....徒歩6分
- セブンイレブン.....徒歩5分



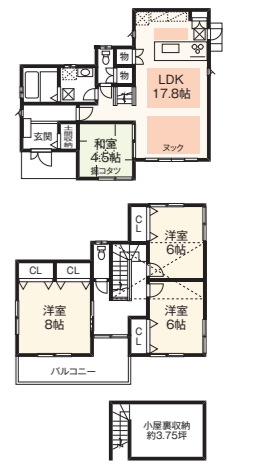
オススメ中古

一戸建 大津市 大江2丁目 JR瀬田駅 徒歩19分

3,880万円 ●土地166.71㎡ ●建延105.58㎡

●大津市大江2丁目 ●JR琵琶湖線「瀬田」駅徒歩19分 ●木造スレート葺2階建 ●築2020年12月 ●仲介

- オール電化
- 太陽光
- 築3年 10ヶ月



建築条件付土地
当該土地に建築する建物について、一定期間内に建築請負契約が成立することを条件として売買される土地。成就しない場合、土地売買契約は解除され、受領金銭は全額返還し、無利息で返還されます。

広告有効期限 2024年11月8日

当社ホームページもぜひご覧ください!
オウミ住宅 検索 www.oumi-j.co.jp

LINE 友だち追加 LINE 公式アカウント
ラインでかんたん! 問い合わせできます

一級建築士事務所
オウミ住宅株式会社

お客様専用フリーダイヤル 0120548-032
FreeDial

御用はオウミに! 求む物件!

野洲市 野洲 21区画

JR野洲駅 徒歩11分

セブンイレブン
アクロス
ガスト
希望が丘クリニック
ウエルシア

野洲市 野洲

野洲小学校 徒歩10分
アクロスプラザ 徒歩6分
(西友・しまむら他)

土地坪単価 37.5万円 ~41万円

建売 順次 建築中!!

15号地 1,922万円
土地169.50㎡ (約51.27坪)

20号地 2,304万円
土地195.33㎡ (約59.08坪)

野洲幼稚園...徒歩7分
ゆきは幼稚園...徒歩7分
野洲市役所...徒歩15分
野洲郵便局...徒歩11分
市立野洲病院...徒歩11分
ウエルシア...徒歩6分
ローソン...徒歩5分
セブンイレブン...徒歩6分

12号地 新築一戸建
3,739.3万円 (税込)

●土地170.72㎡(約51.64坪)
●建延 91.08㎡(約27.55坪)

月々100,005円
※借入3,740万円
頭金0円 手数料0円

外構・カーポート1台付
境界ブロックフェンス居室照明
カーテンレールリビングエアコン1台付

LDK 15.6帖
洋室 5.2帖
WC 3.1帖
キッチン 3.1帖
収納 2.5帖

LDK 15.6帖
洋室 5.2帖
WC 3.1帖
キッチン 3.1帖
収納 2.5帖

LDK 15.6帖
洋室 5.2帖
WC 3.1帖
キッチン 3.1帖
収納 2.5帖

LDK 15.6帖
洋室 5.2帖
WC 3.1帖
キッチン 3.1帖
収納 2.5帖

13号地 新築一戸建
3,769.6万円 (税込)

●土地169.39㎡(約51.24坪)
●建延 94.39㎡(約28.39坪)

月々100,807円
※借入3,770万円
頭金0円 手数料0円

外構・カーポート1台付
境界ブロックフェンス居室照明
カーテンレールリビングエアコン1台付

LDK 15.6帖
洋室 5.2帖
WC 3.1帖
キッチン 3.1帖
収納 2.5帖

LDK 15.6帖
洋室 5.2帖
WC 3.1帖
キッチン 3.1帖
収納 2.5帖

LDK 15.6帖
洋室 5.2帖
WC 3.1帖
キッチン 3.1帖
収納 2.5帖

LDK 15.6帖
洋室 5.2帖
WC 3.1帖
キッチン 3.1帖
収納 2.5帖

14号地 新築一戸建
3,809.5万円 (税込)

●土地169.46㎡(約51.26坪)
●建延 98.54㎡(約29.80坪)

月々101,876円
※借入3,810万円
頭金0円 手数料0円

外構・カーポート1台付
境界ブロックフェンス居室照明
カーテンレールリビングエアコン1台付

LDK 15.6帖
洋室 5.2帖
WC 3.1帖
キッチン 3.1帖
収納 2.5帖

LDK 15.6帖
洋室 5.2帖
WC 3.1帖
キッチン 3.1帖
収納 2.5帖

LDK 15.6帖
洋室 5.2帖
WC 3.1帖
キッチン 3.1帖
収納 2.5帖

LDK 15.6帖
洋室 5.2帖
WC 3.1帖
キッチン 3.1帖
収納 2.5帖

18号地 新築一戸建
3,466万円 (税込)

●土地178.21㎡(約53.90坪)
●建延 97.50㎡(約29.49坪)

月々92,785円
※借入3,470万円
頭金0円 手数料0円

外構・カーポート1台付
境界ブロックフェンス居室照明
カーテンレールリビングエアコン1台付

LDK 15.6帖
洋室 5.2帖
WC 3.1帖
キッチン 3.1帖
収納 2.5帖

LDK 15.6帖
洋室 5.2帖
WC 3.1帖
キッチン 3.1帖
収納 2.5帖

LDK 15.6帖
洋室 5.2帖
WC 3.1帖
キッチン 3.1帖
収納 2.5帖

LDK 15.6帖
洋室 5.2帖
WC 3.1帖
キッチン 3.1帖
収納 2.5帖

●野洲市野洲字下/R2022番、他4番 ●JR琵琶湖線「野洲」駅840m(徒歩11分)、野洲コミュニティバス「ゆきはたこども園前」停490m ●地目/宅地 ●用途地域/近隣商業地域 ●建ぺい率/80% ●容積率/200% ●総区画数/21区画 ●開発許可番号/野洲市指令住開第000225号 ●開発総面積/4,935.49㎡ ●造成工事完了/2023年12月 ●面積は予定です。また電柱・支線等は現在未定です。 ●木造2階建・完成予定2024年12月より順次(第R06確認建築滋建住00354号他) ●関西電力、都市ガス、公営水道、公共下水 ●道路/公道6m ●建築条件付 ●売主・施工主

JR南草津駅 徒歩9分

新快速停車駅
JR京都駅まで18分!

PRIMTOWN 第4工区 144区画
大津湖南都市計画区画整理事業

ルビットパーク 徒歩2分

老上幼稚園...徒歩12分
老上小学...徒歩11分
老上中学校...徒歩13分

●事業名/大津湖南都市計画 南草津PRIMTOWN土地区画整理事業 ●施行者/南草津PRIMTOWN土地区画整理組合 ●草津市野路町字廣野 ●JR琵琶湖線「南草津」駅720m ●地目/宅地 ●用途地域/第1種住居地域 ●建ぺい率/60% ●容積率/200% ●建物の制限/高さ制限11m、壁面後退1m以上、緑化率:10% ●区画数/144区画 ●造成完了/2022年5月 ●道路幅員/公道6m ●最多販売価格帯/2,400万円 台6区画 ●木造2階建・完成済2024年3月 ●関西電力、都市ガス、公営水道、公共下水 ●建築条件付 ●自治会は南草津町内会になります ●売主・施工主

土地坪単価 49万円 ~53万円

建売 2棟完成!!

土地販売価格 2,475万円 ~ 3,156万円
土地167.02㎡(約50.52坪) 土地196.91㎡(約59.56坪)

大津市 大江3丁目 2区画

JR瀬田駅 徒歩13分

2号地 新築一戸建
3,127.9万円 (税込)

●土地118.48㎡(約35.84坪)
●建延 84.46㎡(約25.54坪)

月々83,694円
※借入3,130万円
頭金0円 手数料0円

外構・カーポート1台付
境界ブロックフェンス居室照明
カーテンレールリビングエアコン1台付

LDK 15.1帖
洋室 5.1帖
WC 3.1帖
キッチン 3.1帖
収納 2.5帖

LDK 15.1帖
洋室 5.1帖
WC 3.1帖
キッチン 3.1帖
収納 2.5帖

LDK 15.1帖
洋室 5.1帖
WC 3.1帖
キッチン 3.1帖
収納 2.5帖

LDK 15.1帖
洋室 5.1帖
WC 3.1帖
キッチン 3.1帖
収納 2.5帖

JR栗東駅 徒歩7分

北中小路 南向き

土地販売価格 2,785万円
土地186.03㎡ (約56.27坪)

土地坪単価 49.5万円

約56.27坪
間口 8.8m
市道約7.5m

大宝幼稚園...徒歩2分
大宝小学校...徒歩6分
アルプラザ栗東...徒歩9分

博愛保育園...徒歩3分
瀬田幼稚園...徒歩5分
瀬田小学校...徒歩4分
瀬田中学校...徒歩10分
瀬田支所...徒歩3分

ファミリーマート...徒歩5分
スギ薬局...徒歩10分
瀬田大江郵便局...徒歩4分
エフ・マーケット...徒歩3分

●栗東市北中小路 ●JR琵琶湖線「栗東」駅550m ●地目/宅地 ●用途地域/第1種中高層住居専用地域 ●建ぺい率/60% ●容積率/200% ●区画数/2区画 ●関西電力、都市ガス、公営水道、公共下水 ●建築条件付 ●売主・施工主

●大津市大江3丁目字仁王堂1802番 ●JR瀬田駅徒歩13分、大江3丁目バス停20m ●地目/宅地 ●用途地域/第1種住居地域 ●建ぺい率/60% ●容積率/200% ●区画数/2区画 ●関西電力、都市ガス、公営水道、公共下水 ●道路/東側、市道約5.4m ●木造2階建 ●完成/2024年9月 ●売主・施工主

リバーサイドタウン 大石東 61区画

大石小学校 徒歩2分

新快速停車駅 JR「石山」駅へアクセス良好
京阪バス宮前橋バス停 徒歩2分

JR石山行 朝 6時台...5本
7時台...11本
8時台...7本

JR石山駅 夕方 17時台 ~20時台
1時間に各6本

土地坪単価 14.8万円 ~18.5万円

建売完成済!!

国道42号宇治大石バイパス開通でますます便利!!

京阪バス
至宇治原
至栗東
至石山
至大石東
至大石西
至大石南
至大石北
至大石東

大石東

20才代で
新築一戸建が買える!

19号地 新築一戸建
1,982万円 (税込)

●土地129.27㎡(約39.10坪)
●建延 86.12㎡(約26.05坪)

月々53,211円
※借入1,990万円
頭金0円 手数料0円

外構・カーポート1台付
境界ブロックフェンス居室照明
カーテンレールリビングエアコン1台付

LDK 14帖
洋室 5.1帖
WC 3.1帖
キッチン 3.1帖
収納 2.5帖

LDK 14帖
洋室 5.1帖
WC 3.1帖
キッチン 3.1帖
収納 2.5帖

LDK 14帖
洋室 5.1帖
WC 3.1帖
キッチン 3.1帖
収納 2.5帖

LDK 14帖
洋室 5.1帖
WC 3.1帖
キッチン 3.1帖
収納 2.5帖

11号地 新築一戸建
2,449.8万円 (税込)

●土地125.98㎡(約38.10坪)
●建延101.02㎡(約30.55坪)

月々65,511円
※借入2,450万円
頭金0円 手数料0円

外構・カーポート1台付
境界ブロックフェンス居室照明
カーテンレールリビングエアコン1台付

LDK 21帖
洋室 5.1帖
WC 3.1帖
キッチン 3.1帖
収納 2.5帖

LDK 21帖
洋室 5.1帖
WC 3.1帖
キッチン 3.1帖
収納 2.5帖

LDK 21帖
洋室 5.1帖
WC 3.1帖
キッチン 3.1帖
収納 2.5帖

LDK 21帖
洋室 5.1帖
WC 3.1帖
キッチン 3.1帖
収納 2.5帖

標準仕様 制震ユニット「ミライエ」

ゴムで揺れを吸収する 住友コム工業株式会社

地震が多い、日本の家を安全に!

熊本地震でも **1階に4基設置**

全壊・半壊 **0**の実績

MIRAI E

揺れを最大70%吸収・低減し、住まいを守ります。2
連続5回の揺れを与えても、安全とされる範囲内でした。*2、*3

※1:住友コム工業株式会社調べ
※2:2011年12月の実大揺動実験の結果による。
※3:安全限界内(木造建築物、倒壊・崩壊しないとされる揺れ幅の限界)
※フラットシリーズは対象外となります。

オウミの建物は **ココが違う!!**

Score Sの標準仕様となります

24時間全熱交換型 全館換気システム

外気を室温に近づけ空気清浄して給気 同時に汚れた空気を屋外へ排気

プラズマクラスターを標準装備

イオンを発生して浮遊する細菌・カビ・ウイルス・アレルゲンなどを浄化して抑制します。

オウミ住宅 リフォーム祭 開催中!

新築・建替えはもちろん 小さい事からお気軽に リフォーム・増改築も オウミ住宅へ 見積り・相談無料です!

まずは電話でね! 携帯からでもご利用頂けます。フリーダイヤル

0120-548-032

オウミ住宅展示場

〒525-0066 草津市矢橋町243-4

モデル4棟公開中!

展示場で全ての分譲地の資料をお渡しします。

フリーダイヤル 0120-878-032

分譲予告

膳所 2区画 1丁目 角地

吉身 2区画 5丁目 角地

野洲 7区画 JR野洲駅徒歩9分

安土 5区画 JR安土駅徒歩10分

京阪中ノ庄駅徒歩2分
京阪膳所本町駅徒歩4分

JR守山駅徒歩15分

求む物件!