

分譲開始

造成工事中!



ベルヴィタウン 栗東北中小路 3期 60区画

総189区画の 大型分譲地

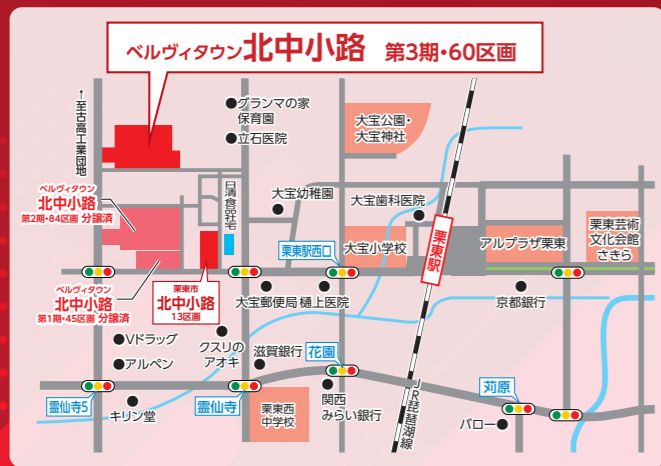
JR 栗東駅 徒歩14分

大宝幼稚園 徒歩7分 大宝小学校 徒歩10分



土地販売価格 4-4号地 2,151万円 ~ 6-1号地 2,567万円

土地坪単価 39.5万円 ~ 45.5万円



●栗東市北中小路字宮田174番2、他19番 ●JR琵琶湖線「栗東」駅1100m(徒歩14分)...

建築条件付土地 当該土地に建築する建物について...

当社ホームページもぜひご覧ください! オウミ住宅 検索 www.oumi-j.co.jp

スマホでもアクセス!

分譲開始

当社分譲 300区画以上の 大型団地内

大津市 月輪3丁目 8区画

土地坪単価 40万円 ~ 44.5万円



土地販売価格 5号地 1,538万円 ~ 4号地 1,743万円

ベルヴィタウン 月輪2丁目 50区画

JR 瀬田駅 徒歩15分

アルプラザ瀬田 徒歩9分 マックスバリュ 大津月輪店 徒歩10分



最終3区画!

一里山ひかり保育園...徒歩10分 瀬田東支所...徒歩8分

●大津市月輪2丁目字中島171番、他 ●JR琵琶湖線「瀬田」駅1200m...

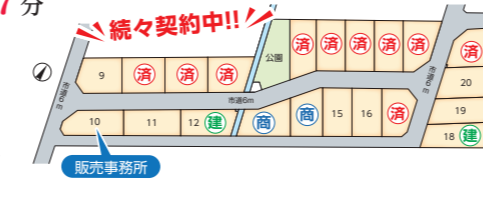
野洲市 野洲 全28区画

JR 野洲駅 徒歩9分より

土地坪単価 37.5万円 ~ 41万円



アクロスプラザ 徒歩6~7分 (西友・しまむら他) 野洲小学校 徒歩9~13分



1期 15号地 1,922万円 土地169.50㎡ ~ 20号地 2,304万円 土地195.33㎡

●野洲市野洲字下・沢 ●JR琵琶湖線「野洲」駅(徒歩9分~12分)...

ドラッグユタカ 徒歩9分 マックスバリュ大津月輪店 徒歩9分

一里山ひかり保育園...徒歩10分 瀬田東幼稚園...徒歩16分

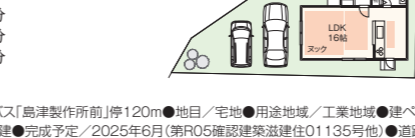
●大津市月輪3丁目字北流294番 ●JR琵琶湖線「瀬田」駅1600m...



35号地 新築一戸建 3,381万円(税込) 月々90,646円

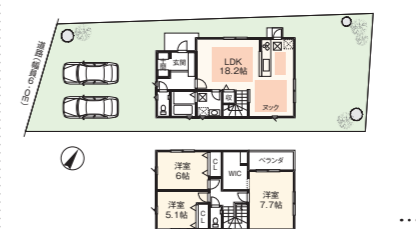
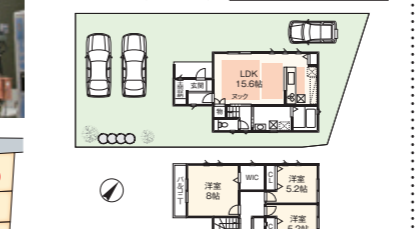
37号地 新築一戸建 3,172万円(税込) 月々85,031円

38号地 新築一戸建 3,303万円(税込) 月々88,507円



12号地 新築一戸建 3,517.3万円(税込) 月々94,122円

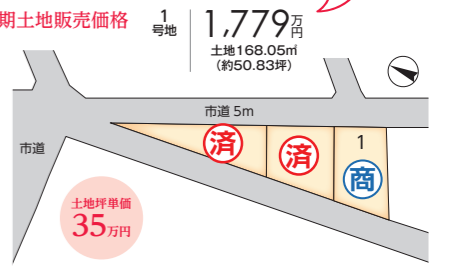
18号地 新築一戸建 3,267万円(税込) 月々87,437円



野洲幼稚園...徒歩7~9分 ゆきは幼稚園...徒歩5~9分

野洲郵便局...徒歩11~13分 市立野洲病院...徒歩11~12分

2期・3期分譲開始!! 3期土地販売価格 1号地 1,779万円



2期土地販売価格 1号地 1,957万円 土地170.32㎡

求む物件!

オウミ住宅株式会社

0120548-032

求む物件!

### 分譲開始

## 大津市 膳所1丁目 2区画

京阪中ノ庄駅 徒歩2分  
 京阪膳所本町駅 徒歩4分  
 膳所幼稚園 徒歩6分 膳所小学校 徒歩4分  
 膳所支所... 徒歩7分  
 膳所本町郵便局... 徒歩5分  
 膳所城跡公園... 徒歩8分  
 フレスコ... 徒歩6分  
 フレンドマート... 徒歩9分  
 スギドラッグ... 徒歩12分

|                    |                |                |            |
|--------------------|----------------|----------------|------------|
| 1号地 新築一戸建          | 3,269.2万円 (税込) | 月々87,437円 (税込) | ※借入3,270万円 |
| ●土地95.22㎡(約28.80坪) |                |                | 頭金0円 手数料0円 |
| ●建延81.14㎡(約24.54坪) |                |                |            |

|                    |                |                |            |
|--------------------|----------------|----------------|------------|
| 2号地 新築一戸建          | 3,180.6万円 (税込) | 月々85,298円 (税込) | ※借入3,190万円 |
| ●土地95.22㎡(約28.80坪) |                |                | 頭金0円 手数料0円 |
| ●建延81.15㎡(約24.54坪) |                |                |            |

制震ユニット「MIRAI E」★ヌック  
 駐車2台可 角地

●大津市膳所一丁目膳所255番2 ●JR琵琶湖線「膳所」駅1340m(徒歩17分) ●京阪中ノ庄「庄」駅160m(徒歩2分) ●地目/宅地 ●用途地域/第1種住居地域 ●建ぺい率/60% ●容積率/166% ●販売戸数/2区画 ●関西電力・都市ガス・公営水道・公共下水 ●道路/1号地(角地):北側 市道4.1m/東側 市道3.9m(セットバック後) ●2号地:東側 市道3.9m(セットバック後) ●木造2階建 ●完成予定/2025年6月(第R06確認建築滋建住02017号他) ●売主・施工主

### 新快速停車駅 JR京都駅まで 18分!

## 南草津駅 徒歩9分

### ルビットパーク徒歩2分

## 大津湖南都市計画 区画整理事業 プリムタウン 第4区画 144区画

外構・境界ブロックフェンス(カーポート1台付)・カーテンレール・居室照明・リビングエアコン1台・ダイニングテーブル・テレビボード付

|                     |              |                 |            |
|---------------------|--------------|-----------------|------------|
| 96-13号地 新築一戸建       | 4,183万円 (税込) | 月々112,037円 (税込) | ※借入4,190万円 |
| ●土地167.09㎡(約50.54坪) |              |                 | 頭金0円 手数料0円 |
| ●建延91.08㎡(約27.55坪)  |              |                 |            |

制震ユニット「MIRAI E」★ヌック

外構・境界ブロックフェンス(カーポート1台付)・カーテンレール・居室照明・リビングエアコン1台・ダイニングテーブル・テレビボード付

|                     |              |                 |            |
|---------------------|--------------|-----------------|------------|
| 96-6号地 新築一戸建        | 4,491万円 (税込) | 月々120,326円 (税込) | ※借入4,500万円 |
| ●土地177.00㎡(約53.54坪) |              |                 | 頭金0円 手数料0円 |
| ●建延103.09㎡(約31.18坪) |              |                 |            |

制震ユニット「MIRAI E」★ヌック

**建売2棟完成!!**

土地坪単価 49万円 ~ 53万円

土地販売価格 2,475万円 (土地167.03㎡(約50.52坪))  
 3,156万円 (土地196.91㎡(約59.52坪))

●事業名/大津湖南都市計画南草津プリムタウン土地区画整理事業 ●施行者/南草津プリムタウン土地区画整理組合 ●草津市野路町字野路他 ●JR琵琶湖線「南草津」駅720m ●地目/宅地 ●用途地域/第1種住居地域 ●建ぺい率/60% ●容積率/200% ●建物の制限/高さ制限11m・壁面後退1m以上・緑化率:10% ●区画数/144区画 ●造成完了/2022年5月 ●道路幅員/公道6m ●販売/土地4区画、建売2棟 ●木造2階建・完成済2024年3月 ●関西電力・都市ガス・公営水道・公共下水 ●建築条件付 ●自治会は南草津町内会になります ●売主・施工主

### リバーサイドタウン 大石東 61区画

## 大石小学校 徒歩2分

土地坪単価 14.8万円 ~ 18.5万円

20才代で新築一戸建が買える!

**建売完成済!!**

|                     |              |                |            |
|---------------------|--------------|----------------|------------|
| 19号地 新築一戸建          | 1,982万円 (税込) | 月々53,211円 (税込) | ※借入1,990万円 |
| ●土地129.27㎡(約39.10坪) |              |                | 頭金0円 手数料0円 |
| ●建延86.12㎡(約26.05坪)  |              |                |            |

制震ユニット「MIRAI E」★ヌック  
 駐車3台可

●大津市大石東6丁目字梅原481番他22筆 ●JR琵琶湖線「石山」駅よりバス乗車26分、京阪バス「宮前橋」停150m ●地目/宅地 ●第1種住居地域 ●建ぺい率/60% ●容積率/200% ●総区画数/61区画 ●道路幅員/市道6m ●関西電力・都市ガス・市営水道・公共下水 ●19号地:完成予定 2025年6月(第R05確認建築滋建住00190号) ●TV受信/光ケーブルTV会社への加入が必要です(有料) ●アンテナによる受信はできません ●負担金/自治会加入金20,000円 ●売主・施工主

### 分譲開始

## 南草津 3区画

### 南草津駅 徒歩圏内

### ルビットパーク 徒歩9分

土地販売価格

|     |                                 |            |
|-----|---------------------------------|------------|
| 1号地 | 2,066万円 (土地253.03㎡(予定) 約76.54坪) | 土地坪単価 27万円 |
| 2号地 | 1,506万円 (土地165.99㎡(予定) 約50.21坪) | 土地坪単価 30万円 |
| 3号地 | 1,710万円 (土地245.81㎡(予定) 約74.35坪) | 土地坪単価 23万円 |

●草津市南草津1270-1、1270-3、1271-3 ●JR琵琶湖線「南草津」駅1730m(徒歩22分) ●地目/宅地 ●用途地域/市街化調整区域(都市計画法第34条第11号に基づく開発許可が必要です) ●建ぺい率/70% ●容積率/200% ●総区画数/総3区画 ●関西電力・個別プロパン・公営水道・公共下水 ●負担金/開発申請費用60万円および下水道受益者負担金が必要となります ●道路/公道6.2m~6.5m ●境界ブロックフェンス工事代として1号地45万円・2号地43万円・3号地55万円が必要です ●※面積は予定で確定後に精算します ●※1号地および3号地に電柱および支線、2号地に支線が入っています ●建築条件付 ●売主・施工主

老上幼稚園 徒歩17分  
 老上小学校 徒歩16分  
 老上中学校 徒歩17分  
 くさつ優愛保育園 徒歩8分

### 続々契約中!

## 草津市 矢橋町 11期 30区画

### 老上西小学校 徒歩4分

### トライアル 徒歩3分

土地販売価格

|      |                              |                   |
|------|------------------------------|-------------------|
| 24号地 | 1,808万円 (土地157.32㎡(約47.58坪)) | 土地坪単価 38万円 ~ 53万円 |
| 2号地  | 2,438万円 (土地155.04㎡(約46.89坪)) |                   |

●草津市矢橋町字1丁目420番2、他21筆 ●JR琵琶湖線「南草津」駅1,700m、近江バス「よし池」停420m ●地目/宅地 ●用途地域/近隣商業地域、第1種中高層住居専用地域 ●建ぺい率/80%、60% ●容積率/200% ●総区画数/30区画 ●開発許可番号/草津市指令第1767号 ●開発総面積/7,029.67㎡ ●造成工事完了済/2025年2月 ●最多販売価格帯/2,200万円台4区画 ●関西電力・都市ガス・公営水道・公共下水 ●道路/市道6m ●建築条件付 ●売主・施工主

12期分譲予定

### 標準仕様 制震ユニット「MIRAI E」

## 地震が多い、日本の家を安全に!

### 能登半島地震でも全壊・半壊0の実績

1階に4基設置

揺れを最大70%吸収・低減し、住まいを守ります。

●1階に4基設置 ●2011年12月の実大振動台実験の結果による。 ●2:安全限界変位(木造建築物が、倒壊・崩壊しないと考えられる揺れ幅の限界) ●3:フラットシリースは対象外となります。

MIRAI E

### オウミの建物はココが違う!!

## 24時間全熱交換型 全館換気システム

外気を室温に近づけて空気清浄して給気 同時に汚れた空気を屋外へ排気

プラズマクラスターを標準装備

オプションとなります。

### オウミ住宅 リフォーム祭 開催中!

新築・建替えはもちろん 小さい事からお気軽に リフォーム・増改築も オウミ住宅へ 見積り・相談無料です!

まずは電話してね! 携帯からもご利用頂けます。

フリーダイヤル 0120-548-032

### オウミ住宅展示場

〒525-0066 草津市矢橋町243-4

## モデル4棟公開中!

展示場で全ての分譲地の資料をお渡します。

フリーダイヤル 0120-878-032

### 分譲予告

## 野路2丁目 1区画

JR南草津駅 徒歩2分

## 安土 6区画

JR安土駅 徒歩10分

### 求む物件!